

### Les journées thématiques se tiendront à la maison de la Province - Provinciehuis Elisabethlei 22 - 2018 Antwerpen.

• Vu l'absence de places de stationnement à proximité de la Maison de la Province, nous vous conseillons d'emprunter les transports en commun. Prenez le train jusqu'à la gare d'Antwerpen Centraal. Ensuite, au niveau de la station de métro, vous prenez le tram 2 (direction Hoboken) ou le tram 15 (direction Mortsel) et vous descendez à l'arrêt qui se trouve devant la Maison de la Province - Provinciehuis.

#### De Bruxelles – Malines (E19) :

- Dans le Craeybeckxtunnel, suivez la direction Antwerpen centrum.
- Après le tunnel, prenez à gauche au feu.
- Vous monter sur le Singel (R10) direction Zuid.
- Roulez tout droit jusqu'au feu rouge suivant.
- Continuez encore tout droit jusqu'au carrefour suivant
- Au feu suivant, quittez le Singel (à droite) et suivez la Desguinlei qui est une chaussée parallèle au Singel.
- Entre la Desguinlei et le Singel se trouve un grand parking qui servira de point de rassemblement pour le service de navettes.

#### De Gand (E17) :

- Empruntez le Kennedytunnel et suivez la direction Breda.
- Prenez la sortie Berchem et au feu, tournez à gauche (Graaf Le Grellelaan).
- Suivez cette route jusqu'au Singel (R10)
- Ensuite, tournez à gauche.
- Au feu de signalisation du croisement suivant (croisement avec la Jan Van Rijswijcklaan), continuez tout droit.
- Au feu suivant, quittez le Singel (à droite) et suivez la Desguinlei qui est une chaussée parallèle au Singel.
- Entre la Desguinlei et le Singel se trouve un grand parking qui servira de point de rassemblement pour le service de navettes

#### PAIEMENT

Votre inscription sera définitive lorsque vous aurez viré 15 euro (par jour) sur le compte numéro 299-0900525-03 en indiquant votre nom et la date du jour de l'évènement.

### PJF Anvers et DJP/Agression/Cellule Violence

## Quand le suspect se tait...



ce sont les traces qui parlent.

lundi 18 et mardi 19 mai 2009

Maison de la Province d'Anvers

## Lundi 18 mai 2009

Cette journée s'articulera autour du dossier Barbra de Jong (Weerter Sluismoord, 2002).

08.30h-09.15h accueil

09.15h-09.30h introduction par le CDP Stanny DE VLIÉGER, directeur judiciaire de la PJF Anvers et le CDP Frank VAN SAELEN, chef de la cellule Agression de la PJF Anvers

09.30h-10.50h exposé relatif aux différentes pistes suivies dans le cas « WEERTER SLUISMOORD » (2002) par Paul BAENS de la Politie Noord Limburg (Pays-Bas) et Jan WEEL de la Politie Zuid-Oost Brabant (Pays-Bas)

10.50h-11.10h pause-café

11.10h-12.30h exposé sur l'enquête de téléphonie dans le cas « WEERTER SLUISMOORD » par Leon CUYPERS de la Politie Noord Limburg (Pays-Bas)

12.30h-13.30h lunch

13.30h-14.15h explications relatives à quelques innovations en matière de téléphonie par Leon CUYPERS de la Politie Noord Limburg (Pays-Bas)

14.15h-15.15h analyse ADN dans le cas « WEERTER SLUISMOORD » par Selma SCHIEVELD et Richard EIKELENBOOM de la société Independent Forensic Services (IFS)

15.15h-15.35h pause-café

15.35h-17.00h différentes études de cas dans le cadre desquelles les preuves matérielles ont joué le premier rôle par Selma SCHIEVELD et Richard EIKELENBOOM de la société Independent Forensic Services (IFS)

17.00h fin

Traduction simultanée prévue du néerlandais vers le français.

## Mardi 19 mai 2009

Cette journée s'articulera autour du dossier Stacy et Nathalie (Liège, 2006).

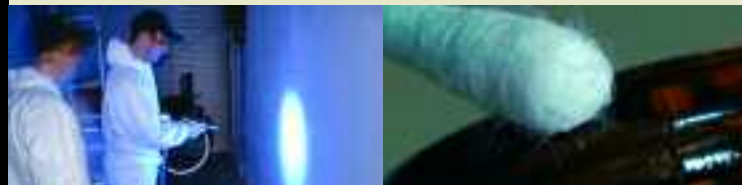
08.30h-09.15h accueil

09.15h-09.30h introduction par le CDP Marc VAN DE PLAS, chef du service Agression (DGJ/DJP/Agression)

09.30h-10.50h exposé relatif à l'enquête tactique (tant sur l'approche intégrée que sur les différentes pistes suivies) par le CP 1e classe François PERILLEUX, chef de la division Homicides à la PJF Liège et le CP Roger CLEEREN, chef d'équipe à la division Homicides à la PJF Liège

10.50h-11.10h pause-café

11.10h-12.30h un représentant du laboratoire de la police technique et scientifique de la PJF Liège fournira des explications quant aux différentes descentes (techniques) effectuées dans le cadre du dossier Stacy et Nathalie et à la coordination de celles-ci



12.30h-13.30h lunch

13.30h-15.20h Fabrice GASON (INCC) en Luc BOURGIGNON (INCC) commenteront les analyses des tissus et de la végétation

15.20h- 15.40h pause-café

15.40h-17.00h Angelo ABATI (médecin légiste Liège) et Stijn DESMYTER (INCC) apporteront un supplément d'informations sur les analyses ADN et les différentes possibilités dans ce domaine

17.00h fin

Traduction simultanée prévue du français vers le néerlandais.

## Inscription

Au plus tard le 24 avril 2009 par fax 02/642.65.99, par mail [djp.agression.celviolence@telenet.be](mailto:djp.agression.celviolence@telenet.be) ou par teamware.

Nom ..... Prénom .....  
Matricule ..... Grade .....  
Unité et section .....  
Coordonnées - adresse (professionnelle), e-mail, tél et fax : .....  
.....  
.....

O Je serai présent(e) le lundi 18 mai

O Je serai présent(e) le mardi 19 mai

O J'assisterai aux deux journées d'étude

O Je souhaite avoir recours à la traduction simultanée

O Je souhaite utiliser le service de navettes organisé depuis le parking central Desguinlei

Votre inscription sera définitive lorsque vous aurez viré 15 euro (par jour) sur le compte numéro 299-0900525-03 en indiquant votre nom et la date du jour de l'évènement.